



Arbeiten zulässig bis Windstärke 7 (14 m/sec).
Kran abbauen ab Windstärke 9 (21 m/sec)
und wenn der Kran für eine längere Periode
unbeaufsichtigt bleibt.
Kran völlig ballastiert: 8261 kg.
Max. Eckdruck: 360 kN.

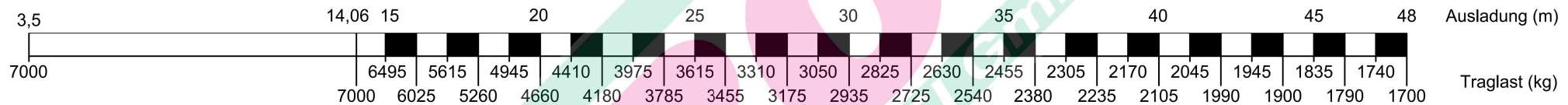
Fabriknummer: 597311

Baujahr: 2024

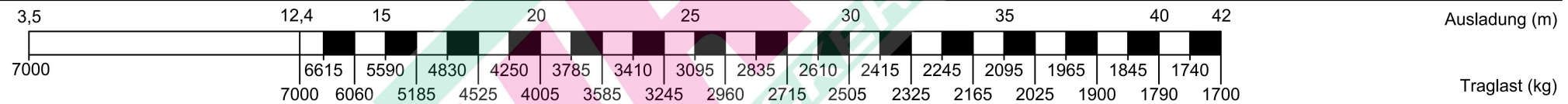
Traglasttabelle Abstützbasis 6,925 m x 7,0 m

Ausleger horizontal

Höhe unter dem Ausleger 26,9 / 29,7 m



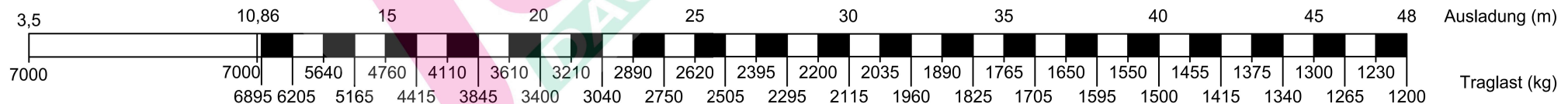
Ausleger 30° steilgestellt



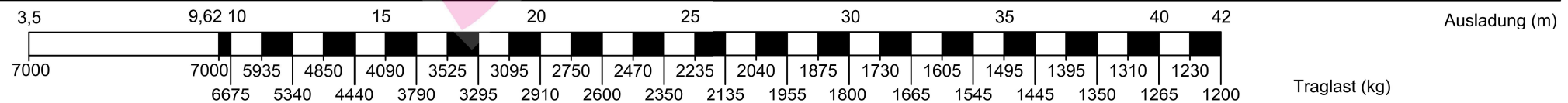
Traglasttabelle Abstützbasis 6,925 m x 5,85 m

Ausleger horizontal

Höhe unter dem Ausleger 26,9 / 29,7 m



Ausleger 30° steilgestellt



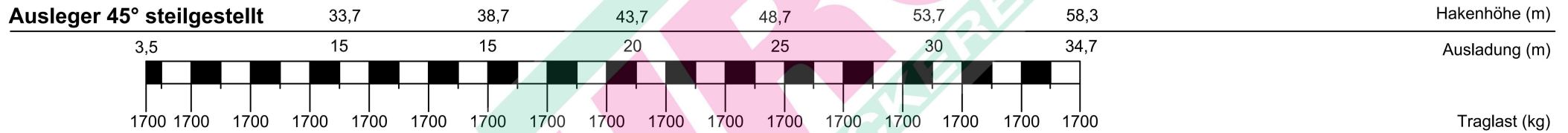
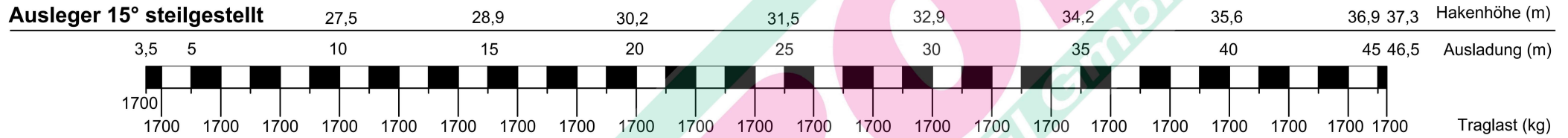


Arbeiten zulässig bis Windstärke 7 (14 m/sec).
Kran abbauen ab Windstärke 9 (21 m/sec)
und wenn der Kran für eine längere Periode
unbeaufsichtigt bleibt.
Kran völlig ballastiert: 8261 kg.
Max. Eckdruck: 360 kN.

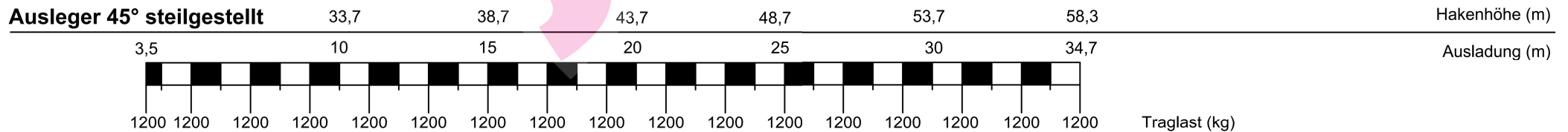
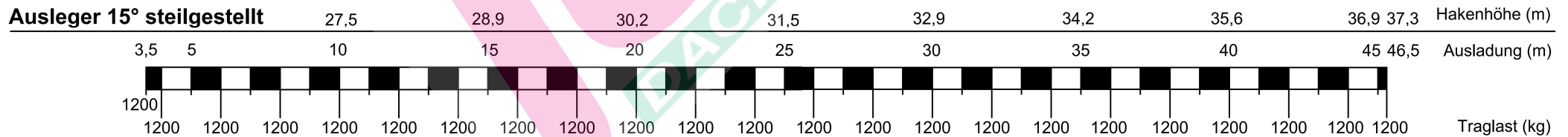
Fabriknummer: 597311

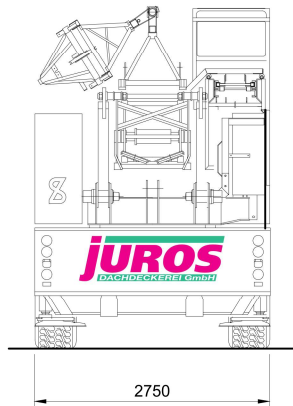
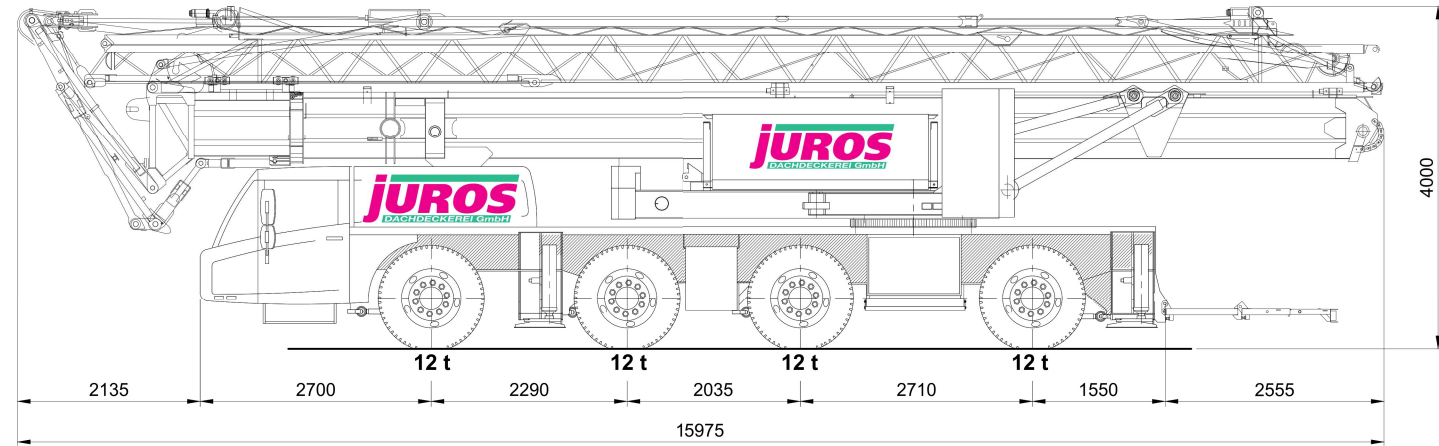
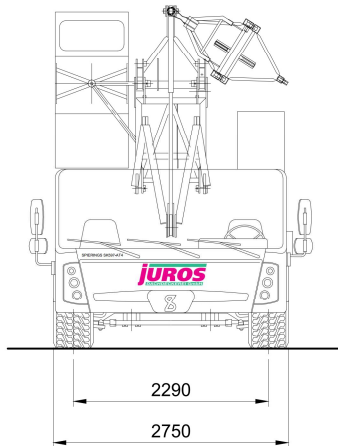
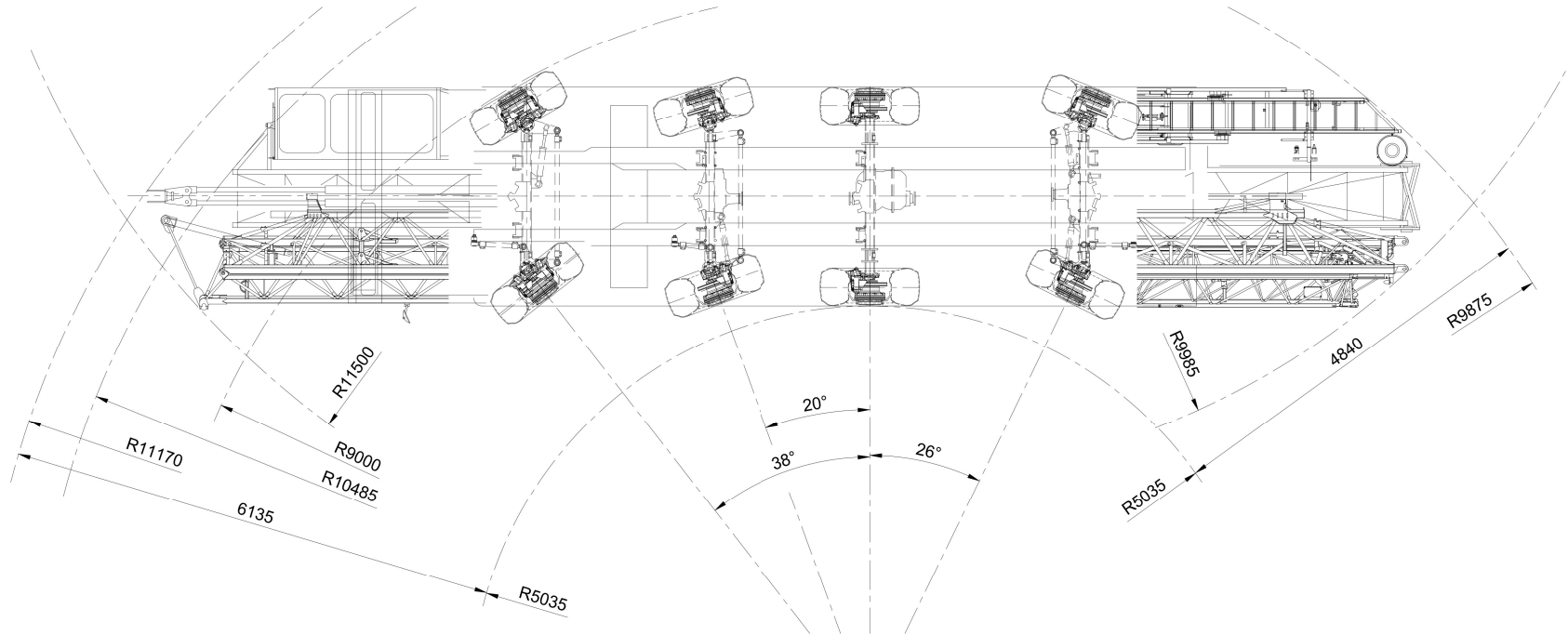
Baujahr: 2024

Traglasttabelle Abstützbasis 6,925 m x 7,0 m



Traglasttabelle Abstützbasis 6,925 m x 5,85 m





SPIERINGS HYDRAULISCHER FALTKRAN

SK597 - AT4

Gesamtgewicht: 48000 kg

Änderungen vorbehalten

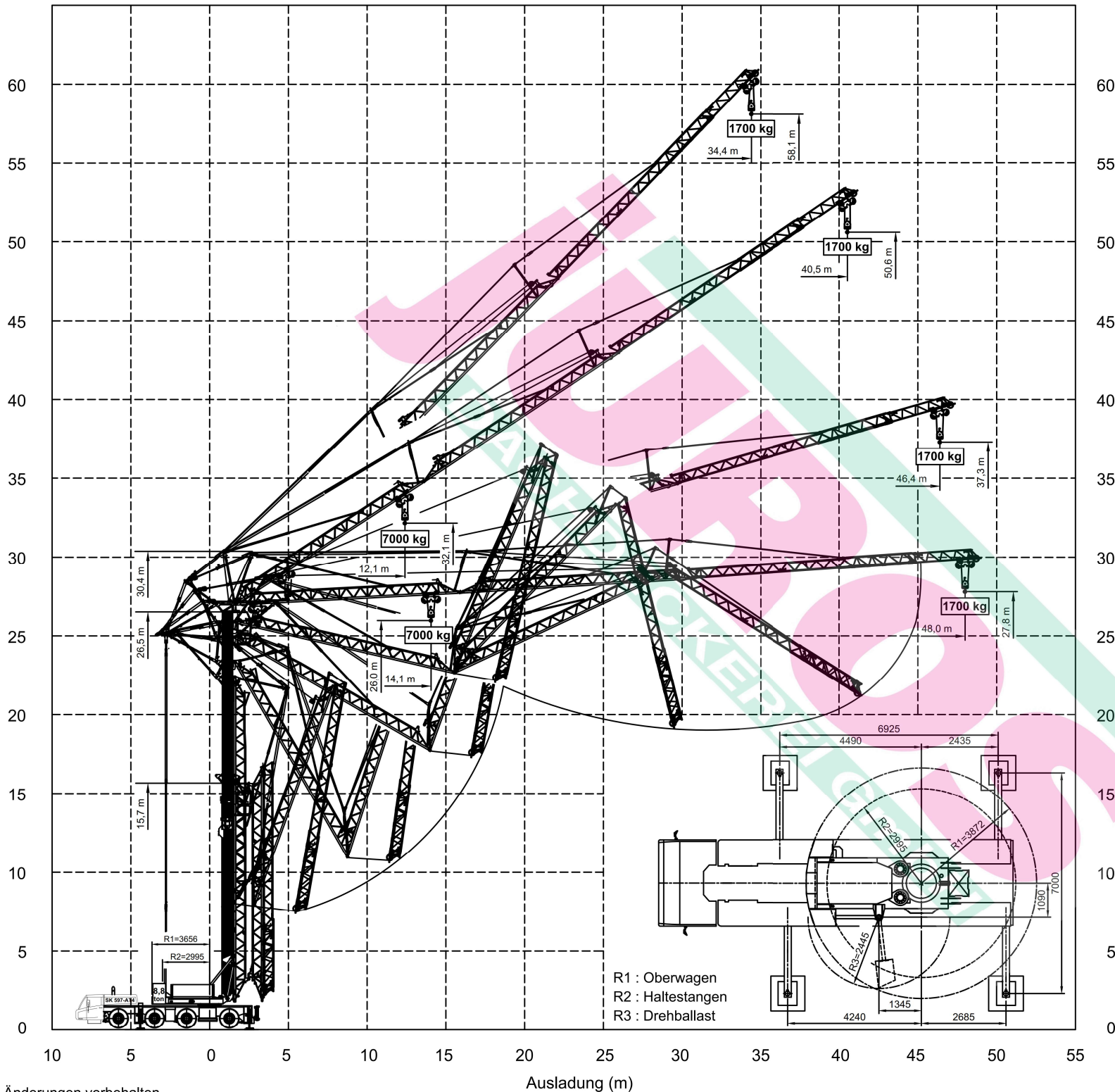
SPIERINGS
MOBILE CRANES
Merwedestraat 15
5347 KZ Oss NL
Tel. +31 (0)412-626964
www.spieringscranes.com

84-00597202

SPIERINGS HYDRAULISCHER FALTKRAN SK 597 - AT4

Aufstellvorgang des Kranes

- Max. Eckdruck : 360 kN
- Abm. Abstützplatten : 750x600 mm
- Bodendruck : 0,80 N/mm²
- Ausleger innerhalb 360° ausklappbar
- Zugelassen Umgebungstemperatur in Betrieb -15°C bis +40°C
- 30° Steilstellung ist möglich aus dem Kranführerhaus oder über die Funksteuerung
- Abm. Unterlegplatten : 1100x1100 mm
- Bodenfläche : 1,21 m²
- Bodendruck : 0,30 N/mm²

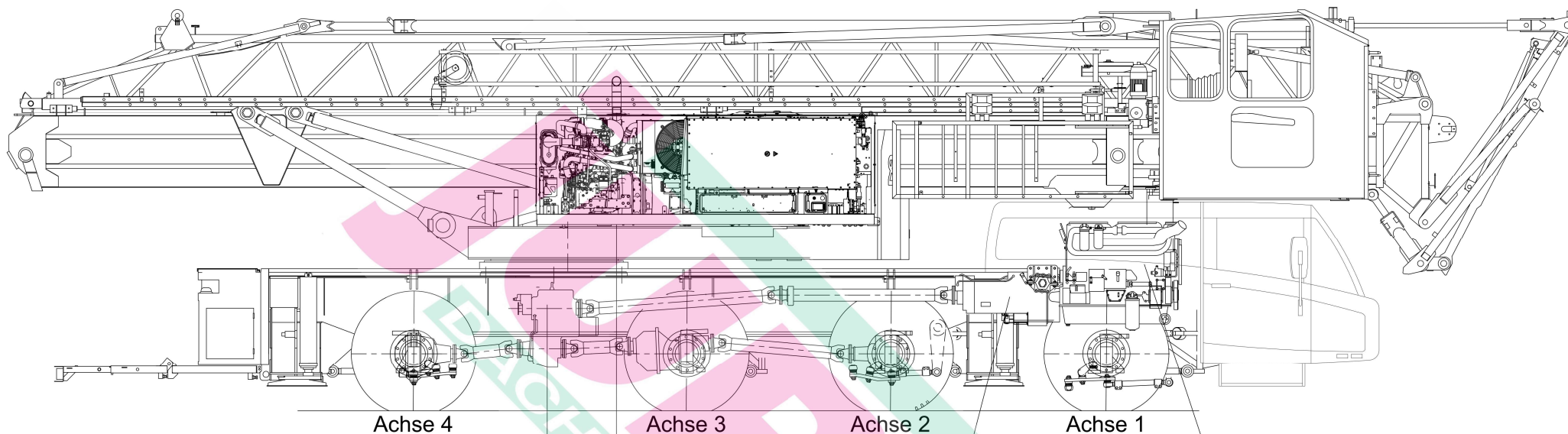


Hakenhöhe (m)

SPIERINGS
MOBILE CRANES

Merwedestraat 15
5347 KZ Oss NL
Tel. +31 (0)412-626964
www.spieringscranes.com

84-00597203



Verteilergetriebe:

ZF VG2001/396

Strassengang $i=0,89$

Geländegang $i=1,54$

Hybrid Powerpack:

Dieselmotor: John Deere 3029HI530

Leistung: 55 kW (2400 rpm)

Drehmoment: 292 Nm (1600 rpm)

Batterie:

Nennspannung: 661 V DC

Kapazität: 37 Ah

Energie: 24,5 kWh

Motor/Generator: Danfoss EM-PMI375-T500

Leistung: 130 kW (2300 rpm)

Drehmoment: 538 Nm (2300 rpm)

Schaltgetriebe:

ZF Traxon 12TX2611 SO

Automaat + intarder

Einscheiben-trockenkupplung

Unterswagen dieselmotor:

DAF MX11-330 EURO VI (10,8 ltr)

Leistung: 330 kW (1600 rpm)

Drehmoment: 2300 Nm (900-1125 rpm)

Achse 1 : Lenkachse

Achse 2 : Lenkantriebachse (Übersetzung $i=6,35$)

Achse 3 : Starr-antriebachse (Übersetzung $i=6,35$)

Achse 4 : Lenkantriebachse (Übersetzung $i=6,35$)

Kessler-Achsen mit Scheibenbremsen

Reifen

: 445/65 R22,5 oder 445/75 R22,5

Fahrgestellfederung

: Hydropneumatisch an allen Achsen

Ausgenutzter Hub von Federzylinder

: 247 mm

Max. Geschwindigkeit

: 80 oder 83 km/h

Min. Geschwindigkeit (Motordrehzahl 1000 U/min) : 1,6 km/h

Gesamtgewicht

: 48.000 kg

Antriebslinie Spierings Faltkran SK597-AT4 eLift

**8 SPIERINGS
MOBILE CRANES**

Merwedestraat 15

5347 KZ Oss NL

Tel. +31 (0)412-626964

www.spieringscranes.com

84-00597216